

## TIM

### Informazioni sul titolo

Prezzo al <b>08/03/2004</b>	4.60
Settore	Telecom
Segmento di Mercato	Mib 30
Numero azioni	8.434.004.716
Capitalizzazione	38.796.421.694
Flottante	43,867%
Ticker ord	TIM
Isin	IT000105209

### Giudizio Analisti ultimi 3 mesi

Acquistare	48
Acquistare con moderazione	29
Mantenere	63
Vendere con moderazione	12
Vendere	12

### Performance titolo

1 Mese	0,44%
3 Mesi	6,48%
6 Mesi	12,25%
12 Mesi	16,87%

<b>Prezzo Max 52 settimane</b>	4,70
<b>Prezzo Min 52 settimane</b>	3,58

### Performance Rispetto al Mercato

1 Mese	-2,73%
3 Mesi	2,69%
6 Mesi	1,34%
12 Mesi	-15,34%

<b>Distanza dal Massimo</b>	-2,21%
<b>Distanza dal Minimo</b>	28,49%

### Analisi del rischio

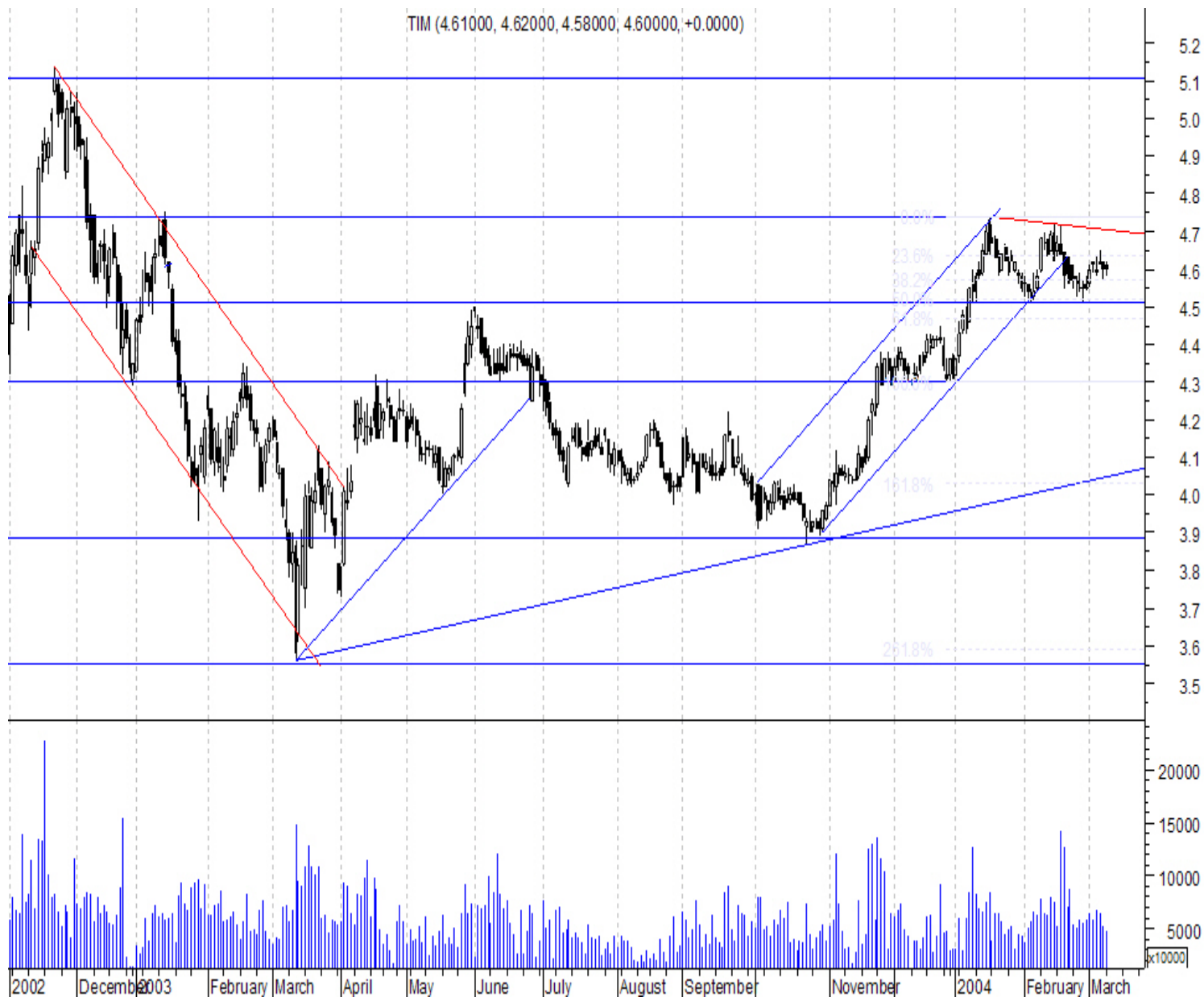
<b>Alpha</b>	-0.0015
<b>Beta</b>	0.89
<b>R quadro</b>	0.44
<b>Forza Relativa</b>	0.09

### Indicatori Analisi Tecnica

<b>Media Mobile 21 sedute</b>	4,6085
<b>Media Mobile 56 sedute</b>	4,5536
<b>Media Mobile 200 sedute</b>	4,2593
<b>Rsi 14 sedute</b>	42
<b>Stocastico</b>	38
<b>Macd</b>	4,17

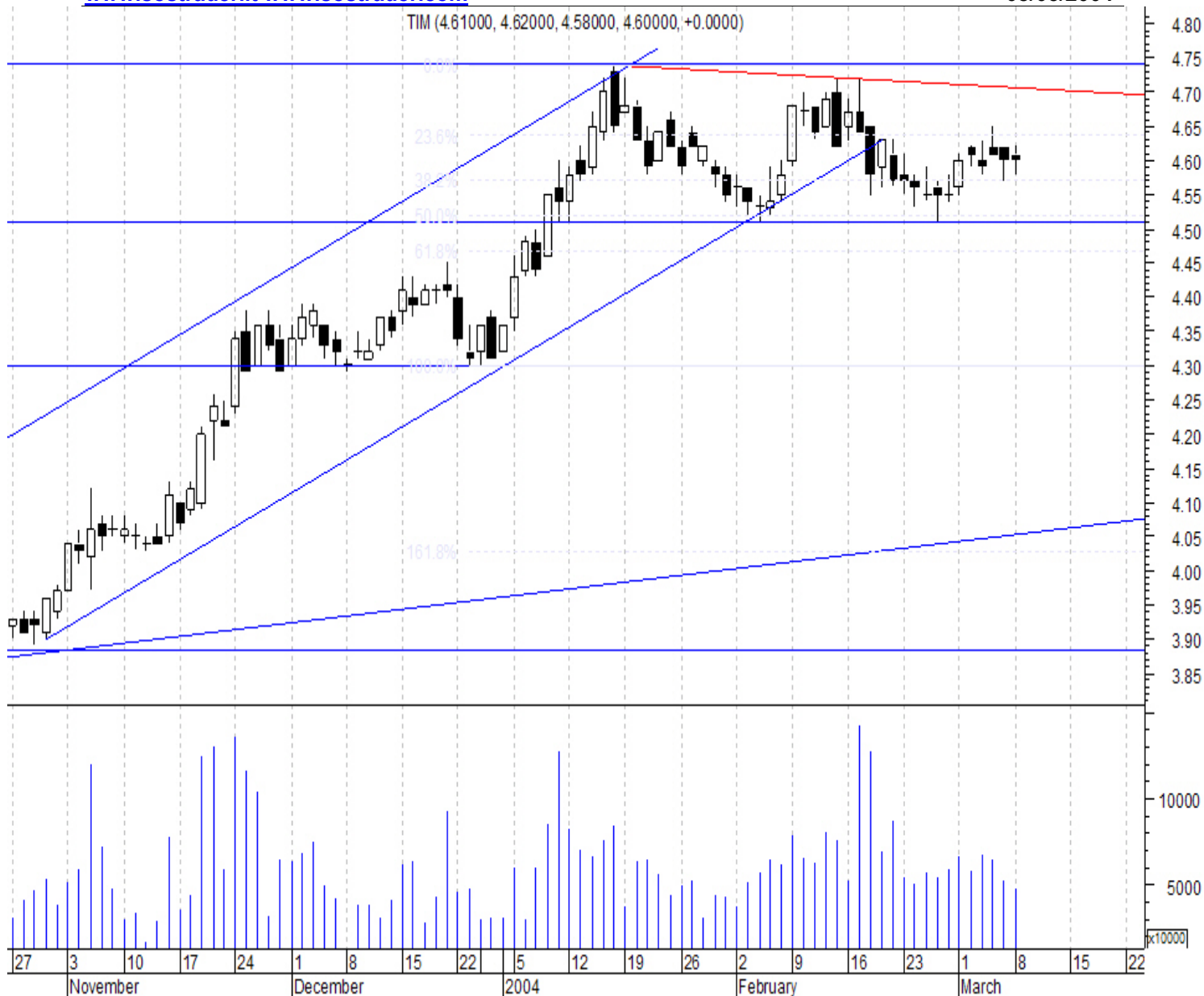
Qualora non si conosca il significato di alcuni termini, consultare il glossario:

<http://www.sostrader.it/glossari/analisitec.htm>



## STRATEGIA DI MEDIO PERIODO

Tim dopo un impulso rialzista partito a fine Ottobre e durato 50 sedute ha guadagnato il 17% circa. Successivamente il titolo è rimasto incagliato in un movimento laterale: la candela settimanale del 16 Ottobre ha eclissato le successive 8 candele. Quindi meglio attendere una fase maggiormente direzionale per prendere posizione. Qualora si detenesse in portafoglio fissare trailing stop, o comunque chiudere su violazione della trendline rialzista scaturente dai minimi di Marzo 2002. Target al rialzo invece sono a 5, 5.4, 6.25 e 6.5€



### STRATEGIA DI BREVE PERIODO

Tim è inserito da 42 sedute all'interno di un trading range fra 4.5€ e 4.75€. Solo l'uscita da questo canale laterale darà direzionalità al titolo. Dunque possibile intervenire su breakout di area 4.75€ con target a 5€.

Meno consigliabile il Buy su test del supporto in area 4.5€ da coprire comunque con stop loss strettissimo (Max 2%)

Questo report è stato prodotto da Sostrader Srl . Esso è inteso esclusivamente per Vostra consultazione privata e non intende in alcun caso essere una offerta o una sollecitazione a comprare i titoli in oggetto. L'investimento in azioni presenta caratteristiche di rischiosità che possono renderlo sconsigliabile a diverse categorie di investitori. Il capitale investito può crescere o diminuire senza alcuna garanzia di recuperare quanto investito. Le opinioni espresse sono soltanto le nostre opinioni attuali. Il materiale si basa su informazioni che consideriamo attendibili, ma non possiamo garantire che esse siano accurate o complete e pertanto i dati che ne derivano non possono essere considerati tali. Le persone coinvolte nella preparazione o nella pubblicazione di questo materiale possono essere in possesso, per un breve o lungo periodo di tempo, di titoli od opzioni delle società menzionate in questo materiale e possono, di tanto in tanto, essere coinvolte nell'acquisto o nella vendita degli stessi. Questo documento non può essere fotocopiato, riprodotto o distribuito senza il consenso di Sostrader Srl

